

# **Między Francją a Polską. Wystawa grafik Doroty Krasnodębskiej-Michaluk w Galerii Forma w Warszawie.**

**Galeria Forma jest częścią Ośrodka Kultury spółdzielni „Politechnika” w Warszawie. Nowe kierownictwo galerii odnowiło wnętrze tak, by można było gościć profesjonalnych artystów. Jako pierwszą w nowym sezonie 2018 r. zaprezentowano twórczość graficzną Doroty Krasnodębskiej-Michaluk, artystki mieszkającej od wielu lat we Francji. Wystawę można zobaczyć do 5 października 2018 r.**

**Dorota Krasnodębska-Michaluk**

**STRUKTURY S N U**

**Między Francją a Polską**

**Wystawa czynna 07. 09 - 05. 10. 2018 r. w godz. 12.00 - 20.00**

**Ośrodek Kultury FORMA SBM “Politechnika”**

**ul. Żuławskiego 4/6**

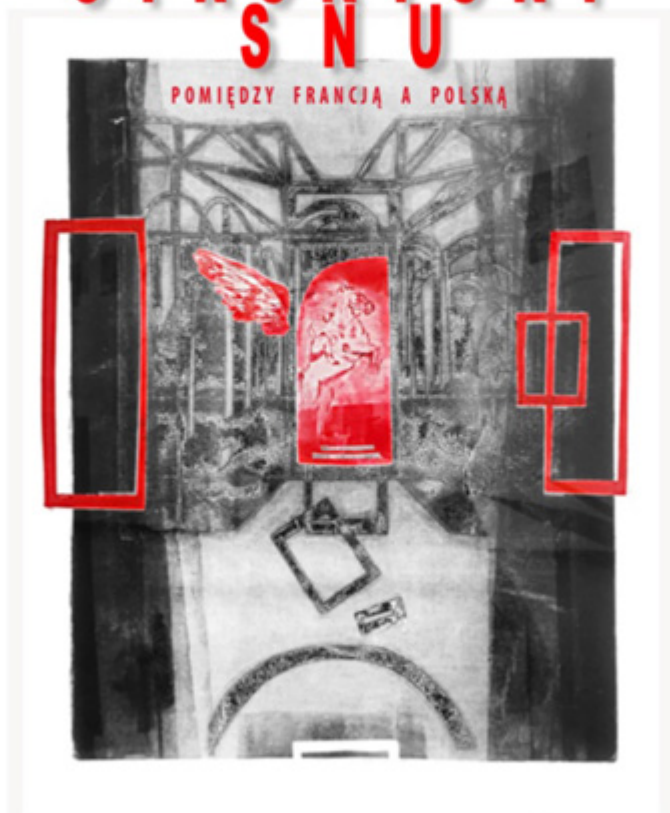
**Warszawa tel. 22 848 00 02**

**GALERIA FORMA ZAPRASZA**

NA WERNISAŻ WYSTAWY GRAFIKI  
PIĄTEK 7 WRZEŚNIA 2018  
GODZ.18.00

**DOROTA KRASNODĘBSKA MICHALUK**

# STRUKTURY S N U



wystawa czynna 07.09 - 05.10.2018 r w godz. 12.00 - 20.00

OŚRODEK KULTURY FORMA SBM "POLITECHNIKA"  
UL. ŻUŁAWSKIEGO 4/6 WARSZAWA TEL. 22 848 00 02



**Dorota Krasnodębska-Michaluk w magazynie „Culture Avenue”:**

<http://www.cultureave.com/poezje-wizualne-dorota-krasnodebska-michaluk/>

<http://www.cultureave.com/grafiki-doroty-krasnodebskiej-michaluk-na-manhattanie/>

**Fotoreportaż z wernisażu**



Dorota Krasnodębska-Michaluk na tle swoich prac.



Dr Alina Bloch, kurator Galerii „Forma”, adiunkt na wydziale Sztuki Mediów warszawskiej ASP



Artystka i dr Alina Bloch



Artystka z mamą, Bożeną Szarską.



Artystka z mamą, Bożeną Szarską.









Artystka (z lewej) i Hanna Chludzinska, kierownik Ośrodka Kultury „Forma”





Artystka z Pauliną Kurtyką, stylistką.







Marek i Małgorzata Ruff, artyści plastycy



Marek Ruff, artysta plastyk









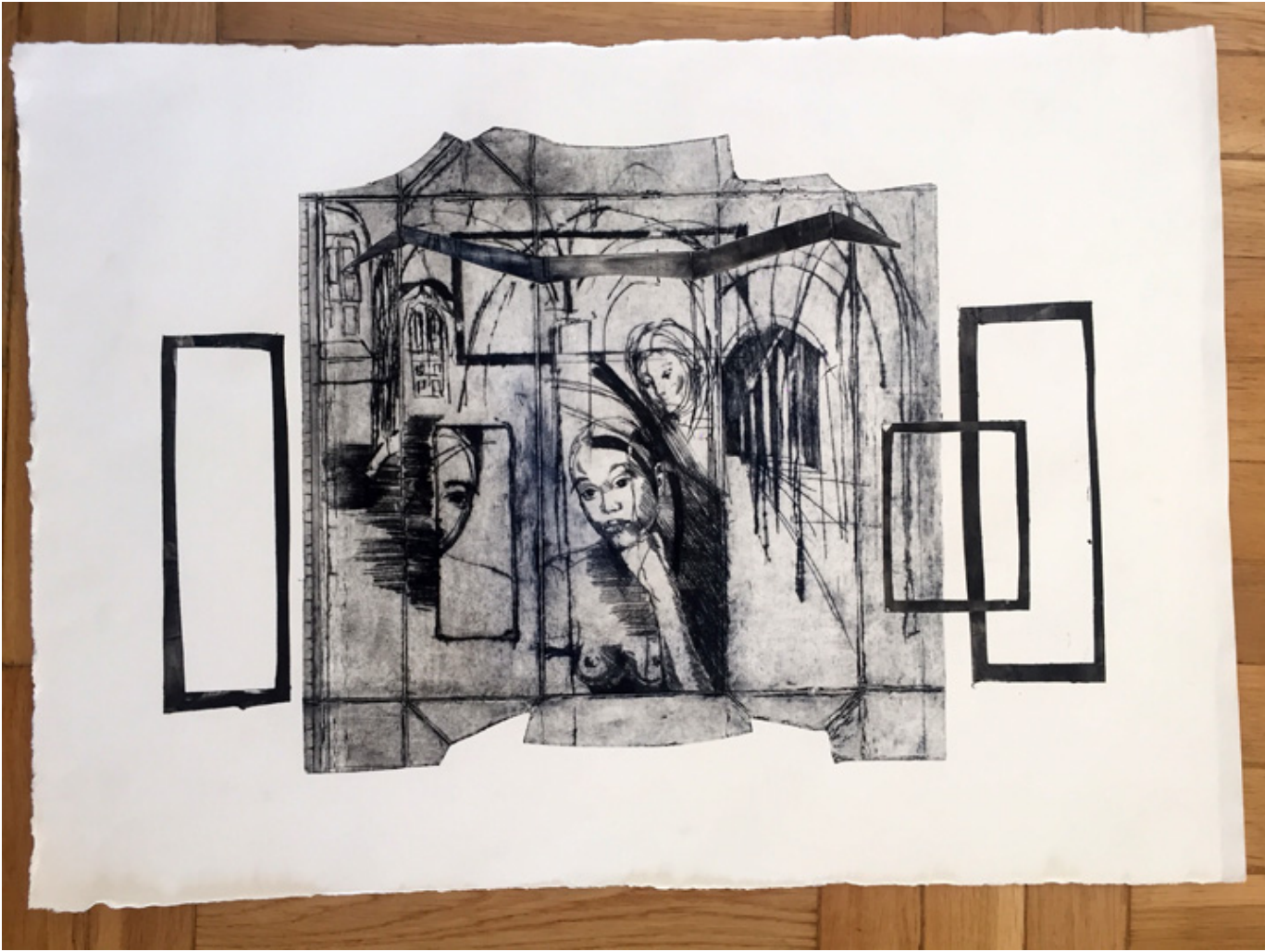














Gilce, papa/papuan's

1/1

Blind, Handmade '14