

Poezje wizualne Doroty Krasnodębskiej-Michaluk



Dorota Krasnodębska-Michaluk (Francja) na tle swoich prac.

Dorota Krasnodębska - Michaluk urodziła się i wychowała w Warszawie, w rodzinie fotografów. Jej ojciec prowadził znaną pracownię fotograficzną i uczył fotografii w Łódzkiej Szkole Filmowej. Kilkanaście pierwszych lat życia Dorota spędziła w tymże atelier, bawiąc się malowaniem na odrzuconych odbitkach i wywoływaniem swoich czarno-białych zdjęć... Te pierwsze fotograficzne i graficzne doświadczenia, podobnie jak wielka pasja do rysunku, zaprowadziły ją na studia na Wydział Grafiki Akademii Sztuk Pięknych w Warszawie, gdzie w 1990 roku jako jedyna na ASP zaprezentowała dyplom w technice *serigrafii*, łącząc elementy fotografii z efektami grafiki warsztatowej i technik metalu.

Od 1998 roku Dorota Michaluk mieszka we Francji, w Saint-Julien-en-Genevois, małym miasteczku na pograniczu Szwajcarii. Pracuje jako grafik komputerowy, prowadzi zajęcia plastyczne w szkołach, przede wszystkim jednak kontynuuje poszukiwania artystyczne. Interesują ją techniki grafiki warsztatowej, rysunku, malarstwa, fotografii, a także grafiki komputerowej, która pozwala przetwarzać fotografie i łączyć je z gestem ręki i pędzla.

W 2013 roku artystka została zaproszona do udziału w międzynarodowej wystawie „Endurance” w nowojorskiej NEW CENTURY ARTISTS GALLERY. Od tego czasu regularnie wystawia swoje prace, głównie w galeriach w Nowym Jorku i innych miejscach w USA, a także w Salonach Artystycznych we Francji. Uczestniczyła też w kilku międzynarodowych plenerach malarskich w stanach: New Mexico i New York w USA oraz w Polsce.

W 2016 i 2017 roku była stale reprezentowana przez MONTSERRAT CONTEMPORARY ART GALLERY w Nowym Jorku.

W grudniu 2017 roku nowojorska JADITE GALLERY zaprezentowała jej prace graficzne na indywidualnej wystawie „Dorota Michaluk, Etchings and Drawings”. Kolekcja grafik warsztatowych zaprezentowana zostanie jeszcze w maju 2018 roku w Beacon, w znanej enklawie artystycznej stanu Nowy Jork, podczas Międzynarodowego Pleneru Artystycznego w HUDSON RIVER CENTER, a w październiku, na wystawie łączącej prace graficzne Doroty Michaluk i innej polskiej rysowniczkii i graficzki, Kamili Wojciechowicz w RED BARN GALLERY, również w Beacon.

Zaprezentowana tu wystawa prac Doroty Krasnodębskiej-Michaluk częściowo nawiązuje do serii grafik warsztatowych, prezentowanych od zeszłego roku w USA, z dodatkiem najnowszych prac wykonanych przez nią w pracowni grafiki warsztatowej EBAG: Szkoły Sztuk Pięknych Regionu Genewskiego (*Ecole des Beaux Arts du Genevois*).

Mówiąc o warsztacie graficznym, napotykamy na problem w jego klasyfikacji: artystka lubi burzyć granice klasycznych technik, unikając tradycyjnych matryc

metalowych i eksperymentując używanie innych materiałów pozwalających na szybsze utrwalanie gestu. Odbija kompozycje nie tylko na papierze, ale też na innych podłożach, syntetycznych lub naturalnych (jak tkanina bawełniana). Zdarza się, że odbite z matryc rysunki są komponowane jak *collage* na większym, kontrastowym podłożu, tworząc unikatowe kompozycje.

Niektóre z zaprezentowanych prac artystka wykonała stosując nowoczesną technikę „giclée”, wzbogacając efekt odręcznym rysunkiem tuszem.

Prace Doroty Krasnodębskiej-Michaluk w pełni oddają jej wrażliwość i wyobraźnię. Można je nazwać - graficzną poezją wizualną.

Redakcja



Z cyklu: Migracje, „EXODUS 1”, sucha igła.

Warsztat graficzny artystki

Sztuka graficzna służy powielaniu. W domenie grafiki warsztatowej idealnie więc byłoby dopracowywać cały cykl jak najbardziej podobnych do siebie odbitek z każdej kompozycji... Ja jednak, gnana ciekawością, rozpoczynam raz po raz coraz to nowe poszukiwania i eksperymenty.

Moje prace graficzne odbijam nie tylko na papierze, ale także na tkaninie, włóknie szklanym, kalce, nawet węglowej kalce maszynowej... Prawdę mówiąc, potrafię się zachwycić każdym materiałem. Nie ma dla mnie pojęcia brzydoty i piękna w tej dziedzinie. Zauważyłam nawet, że bardzo mnie intrygują te materiały, które nie są postrzegane jako „szlachetne”. Podam przykład: jeden z moich eksperymentów graficznych wykonałam na styropianie. Nie mogę jednak zdradzić wszystkich tajników mojej kuchni!

Sztuka współczesna otworzyła przed artystami wszystkie drzwi: upajam się tą wolnością!

Dla współczesnego plastyka nie muszą już istnieć rozgraniczenia pojęć: „brzydki - ładny”, „szlachetny - nieelegancki”, „brudny - czysty”! W duszy dziękuję za to -przed wszystkimi innymi - Dadaistom.

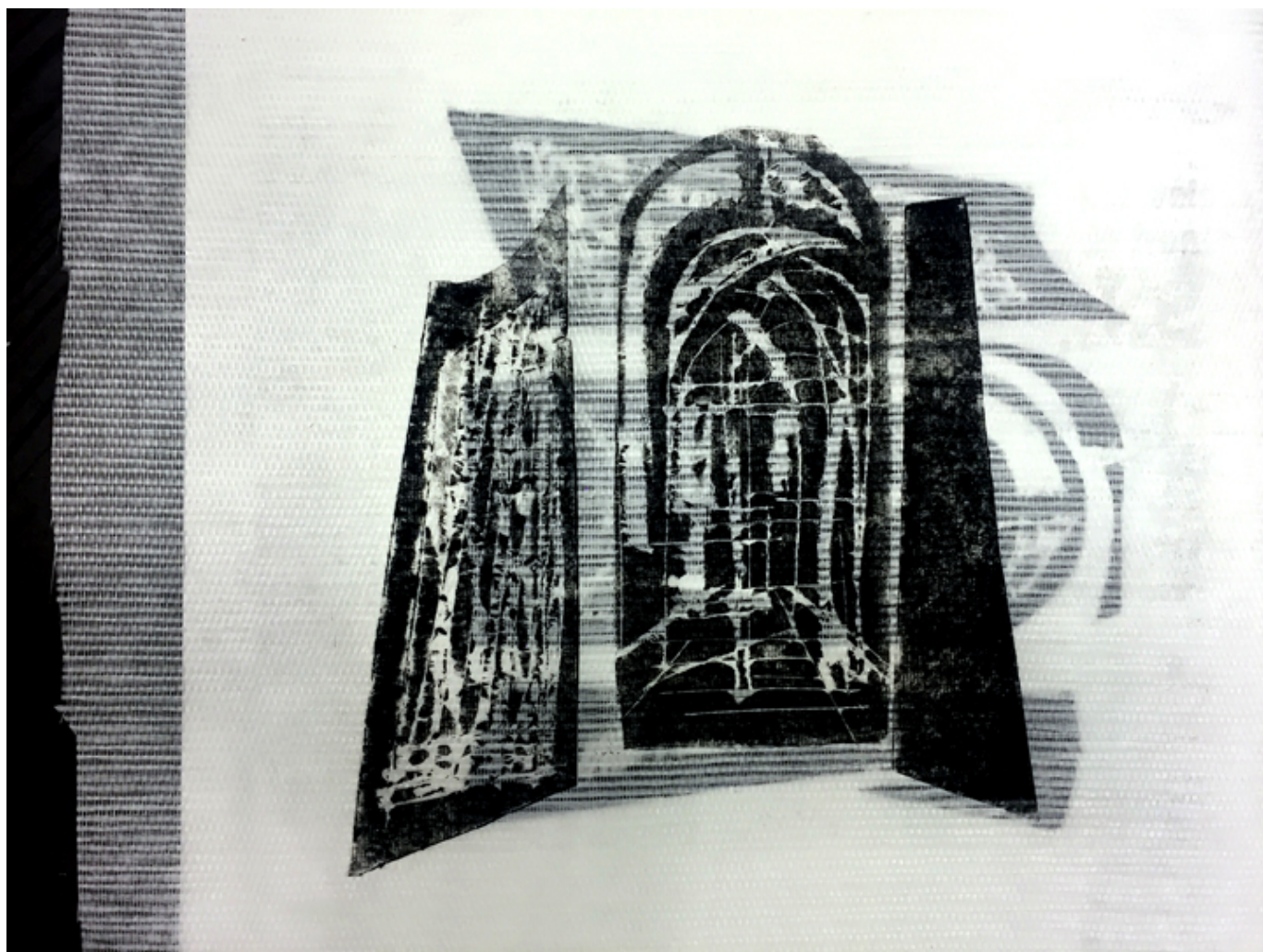
Ale wróćmy do moich eksperymentów graficznych. Bywa, że odbijam na prasie kompozycję kilku matryc, wykonanych nieraz na różnym podłożu. Taka grafika może być też kombinacją zarówno wkłęsłodruku, jak i wypukłodruku. W efekcie, podpisując taką pracę, mnie samej czasem trudno jest precyzyjnie określić zastosowaną technikę!

Dorota Krasnodębska-Michaluk

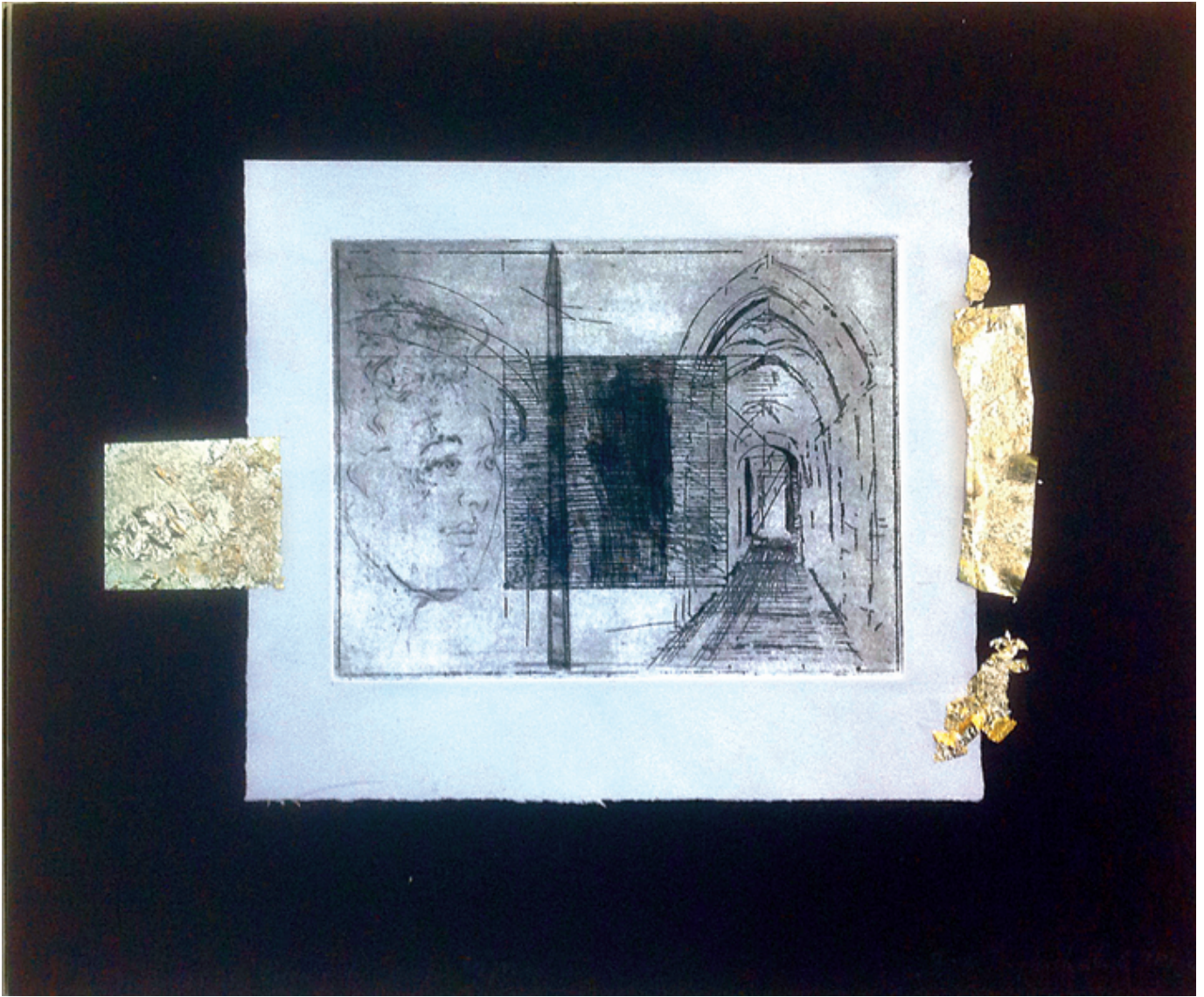
<http://www.dorotamichaluk-art.fr/>

Fotoreportaż z wernisażu w Jadite Gallery na Manhattanie wraz z informacją o wcześniejszych i planowanych wystawach Doroty Krasnodębskiej-Michaluk zostaną pokazane na Culture Avenue w środę, 25 kwietnia 2018 r.

Galeria



Z cyklu: Migracje, „Wrota niebios”, druk wypukły, technika własna.



Z cyklu: TAOS, „Trabule Lyonu”, sucha igła, złoto, collage.



Z cyklu: TAOS, „EGO”, linoryt, złoto, collage.



Z cyklu: Struktury Snu, sucha igła.



Z cyklu: Struktury Snu, sucha igła.



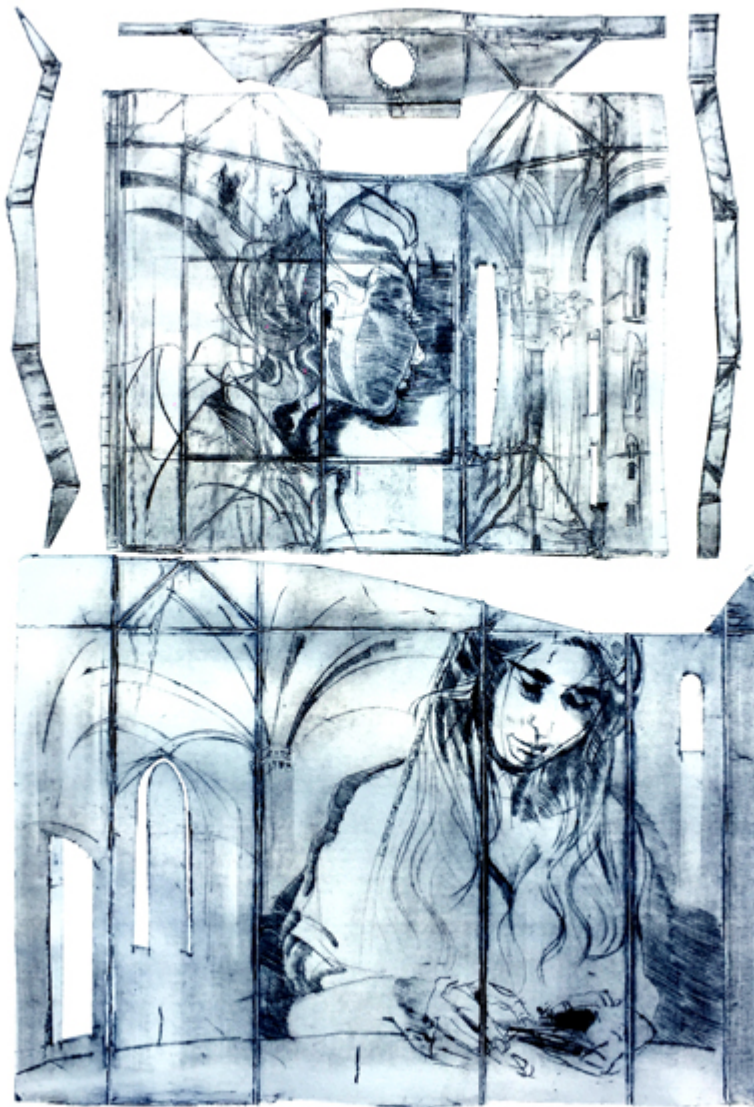
Z cyklu: Struktury Snu, „Zwyciestwo” , technika mieszana.



Bez tytułu, linoryt.



Z cyklu: Struktury Snu, sucha igła, collage.



Z cyklu: Struktury Snu, „Córka”, sucha igła.



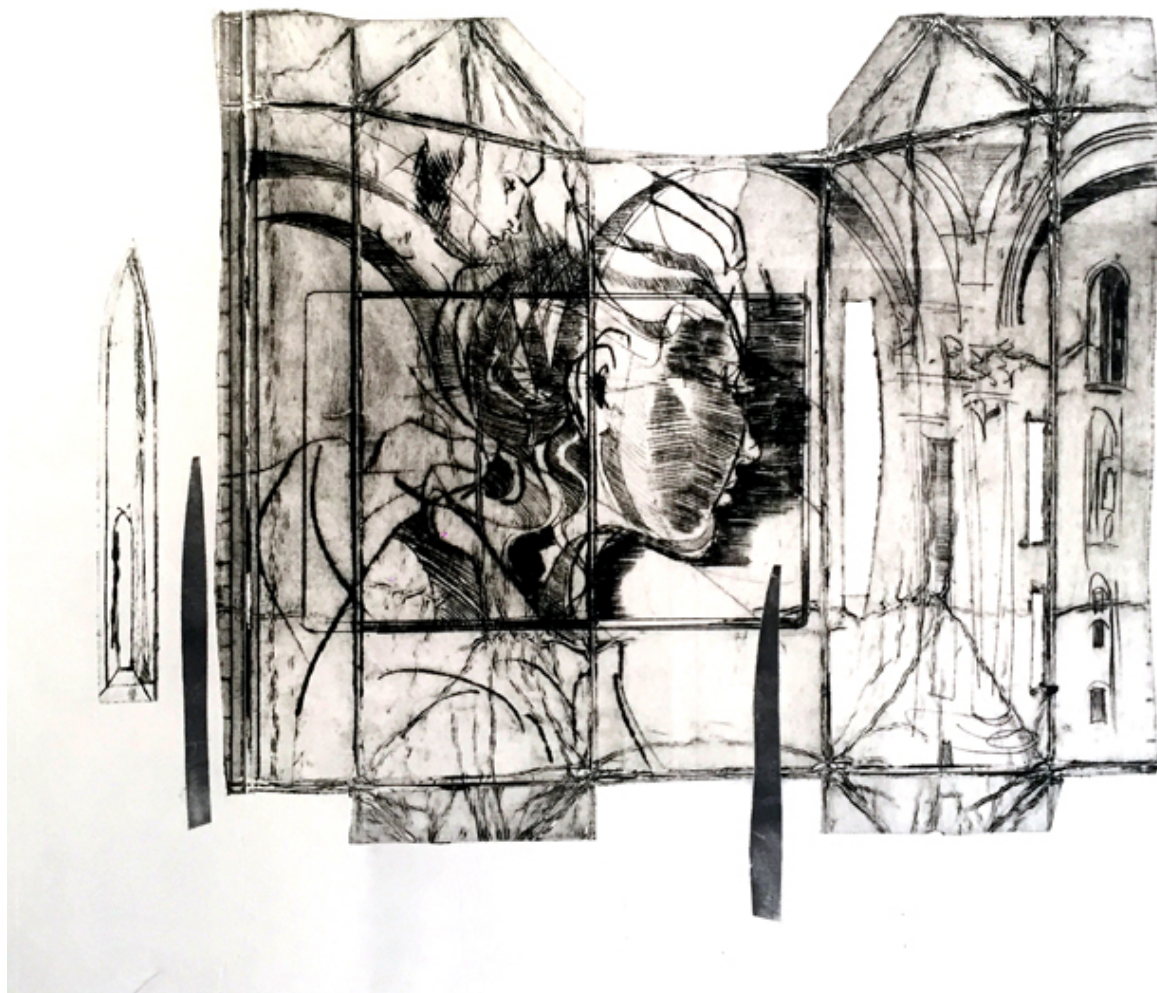
Z cyklu: Struktury Snu, „Nieskończona Podróż”, sucha igła.



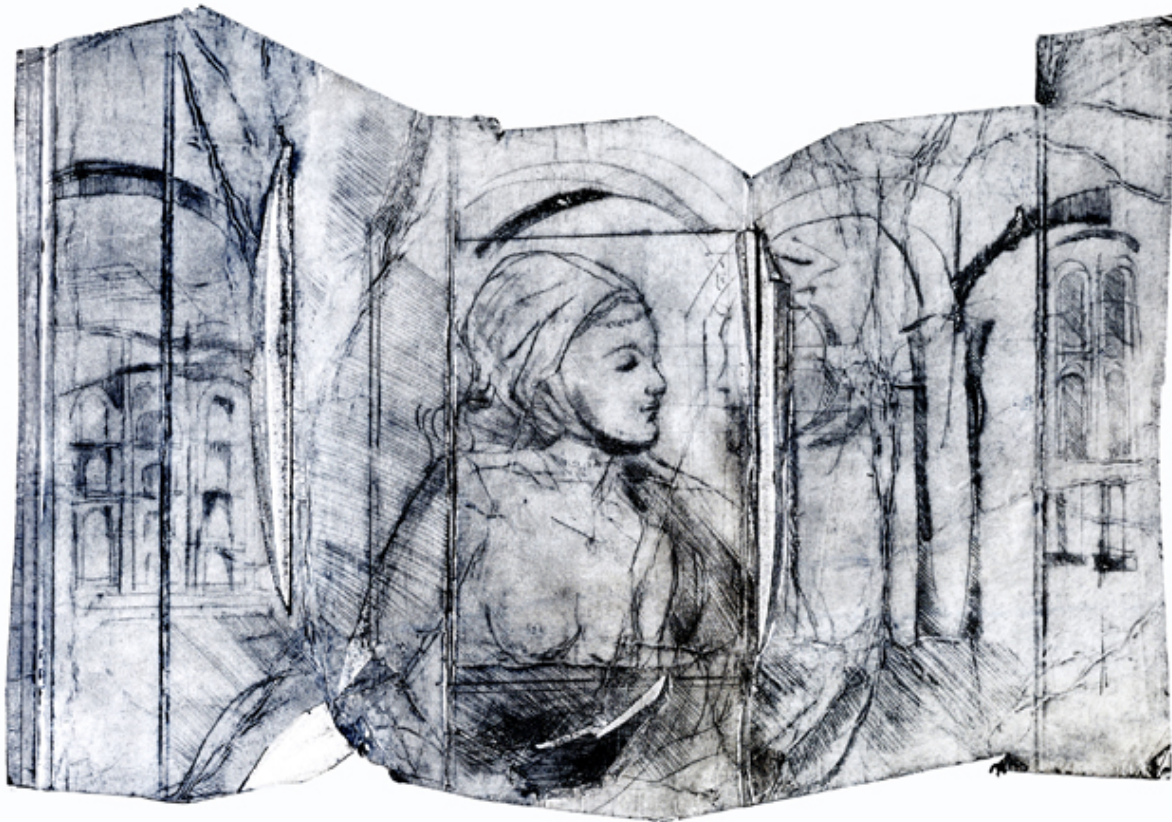
Z cyklu: Struktury Snu, „Marzenie”, technika mieszana.



Z cyklu: Struktury Snu, rycina/styropian.



Z cyklu: Struktury Snu, sucha igła.



Z cyklu: Struktury Snu, sucha igła.



Z Cyklu: MONOTYPIE, „Nieufność”, monotypia.



Imaginacja, linoryt.

W październiku 2018 r. w Red Barn Gallery w Beacon NY, Dorota Michaluk będzie miała wspólną wystawę wraz z Kamilą Wojciechowicz. O Kamili Wojciechowicz na Culture Avenue:

<http://www.cultureave.com/metamorphosis-w-warszawie/>