

Ewa Kołacz. Impresje.

Ewa Kołacz (Eva Kolacz) prezentuje wszechświat jako proces, a malarstwo jako nieustająco przekształcający się świat, który będąc stałym, jednocześnie się przeobraża. (John K. Grande)

Ewa Kołacz - kanadyjska poetka i malarka



Ewa Kołacz

Spacer

Każdy z nas żyje na swej bezludnej wyspie

która opływa pospiesznie życie.

Wyznaczamy na niej granice

własnymi myślami.

*Wielkość tej wyspy zależy na szczęście
głównie od wyobraźni.*

*Obwarowani przyzwyczajeniami
jakże niechętnie udzielamy gościny
i jeśli przy kimś zapomnimy się na chwilę,
jeśli nocą nie potrafimy obyć się bez niego
tym skwapliwiej zamykamy się w sobie.
Z rana triumfy świeci nasze ego.*

*Wieczni uciekinierzy. Czasem uciekinierzy z wyboru
wciąż z pytaniem jak przeżyć ambitniej i mądrzej
zapominamy że istnieje zwykłe ludzkie życie.
Samotność głuszy kilka rozpoczętych książek.*

*Znów słowa, daruj. Tak lubię późny czerwiec
z jego poranną mgłą, z zielonym cieniem akacji
podaj rękę i chodźmy już na spacer.
Czas wakacji.*



Eva Kolacz, Fantasy Island.

Jeszcze jedna noc

*Noc. Krótka, prawie bez księżyca
za oknem domy z wolna gasną
i tramwaj cienko śpiewa, nie mogę zasnąć.*

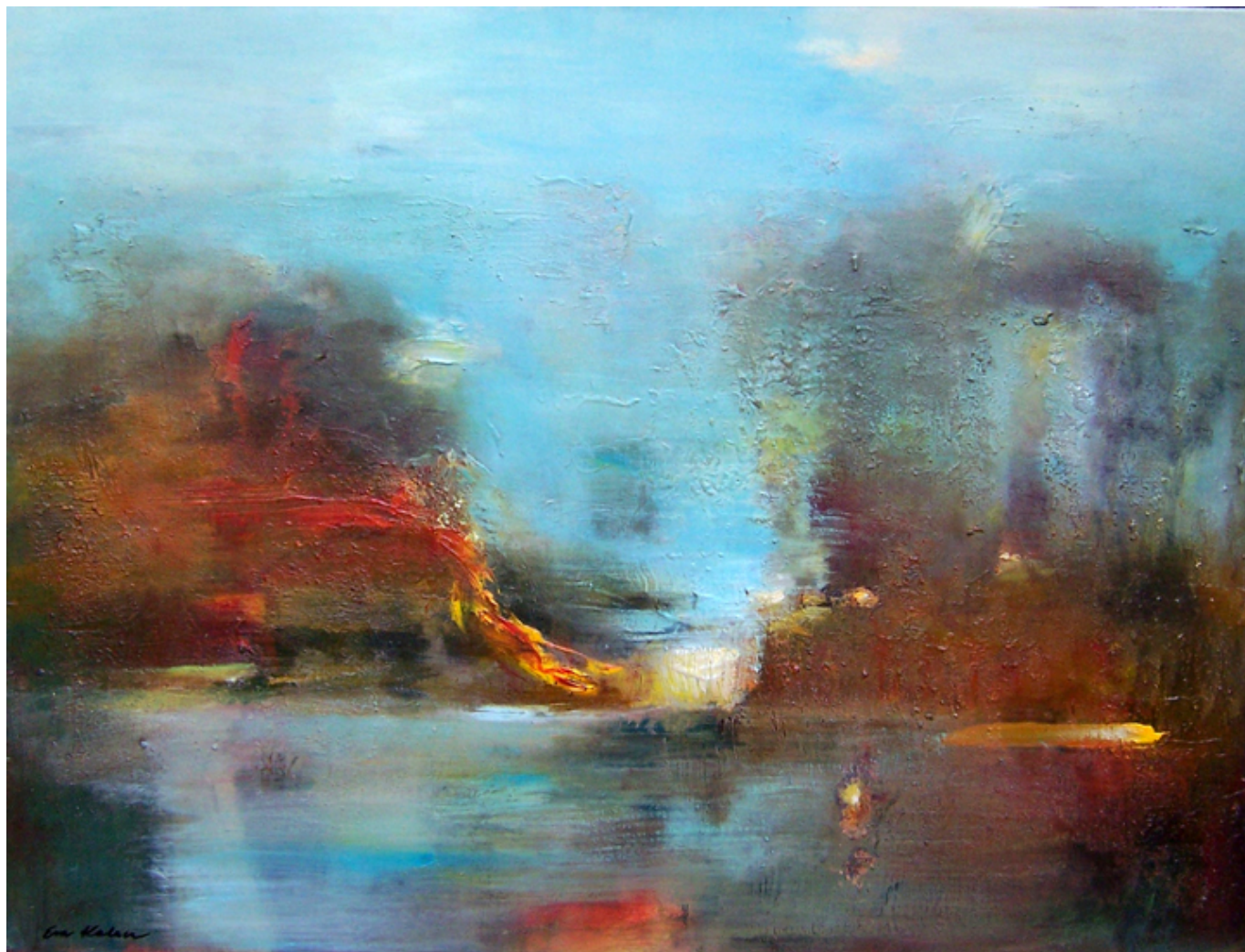
*Wciąż brak mi tej pięknej umiejętności
uchodzenia myślom
więc gram z nimi w wyścigi
lecz gdy zamknę oczy*

już są przy mnie
i sen się gładko toczy po prześcieradle
i ginie.

Myśli. Jedne tak ulotne, że dotknąć ich nie sposób.
Są jak motyle albo ptaki,
budzą sny po których chodzę tak lekko
jak z balonikiem w ręku dziecko.

Inne myśli najczęściej przychodzą nocą,
znają każdą ścieżkę ciała, każdą szczelinę,
gdybym mogła, gdybym umiała pozbyć się ich
lecz żyją już swym własnym życiem
i milkną dopiero gdy świt
wchodzi do pokoju ze światłem.

Zapalam lampę.

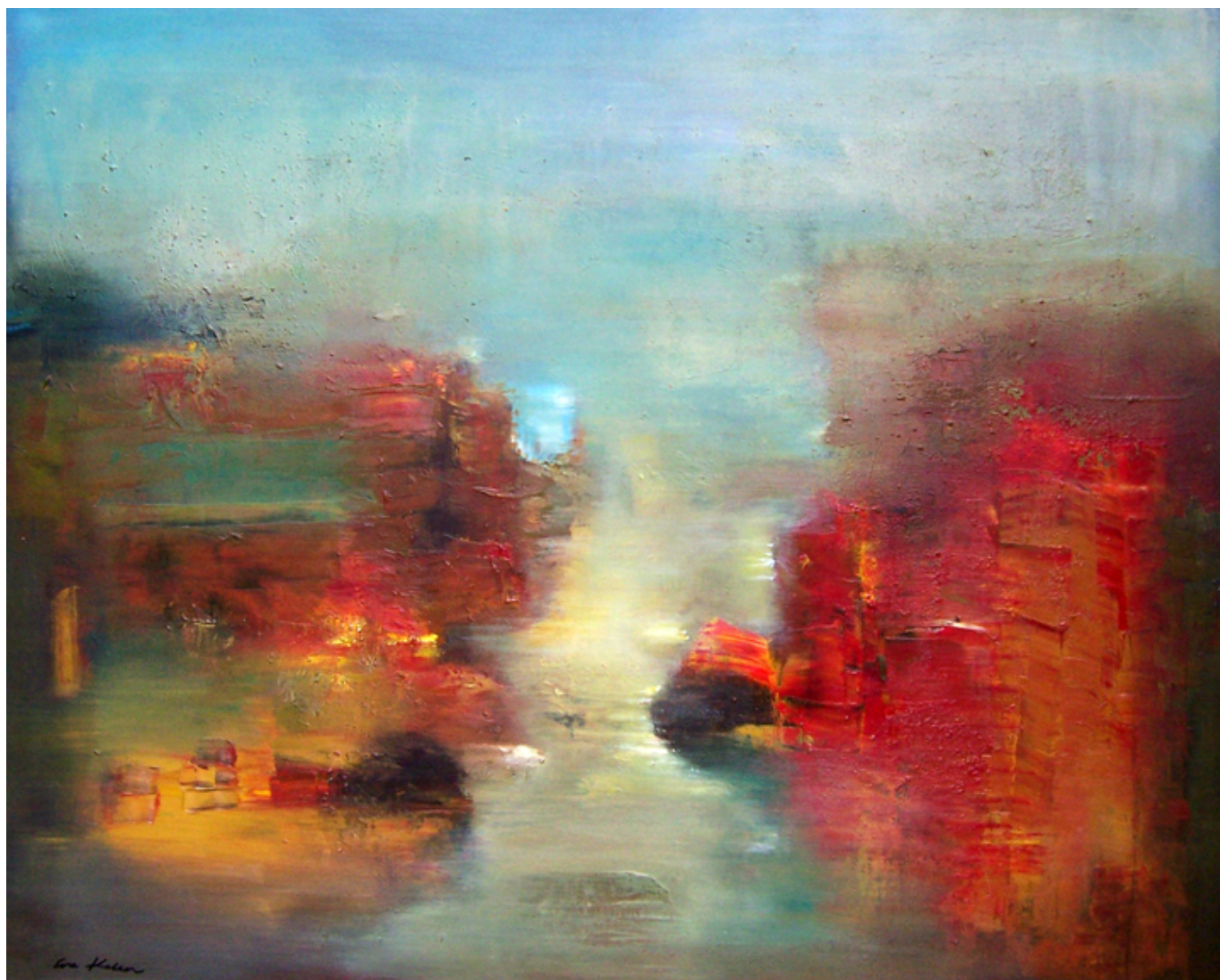


Eva Kolacz, Peaceful - Moments.

Muza i Poeta

*Myślisz, że to ładnie kręcić jego myślą,
wchodzić jak do siebie
w czerwonych obcasach?
Śmieją się jej usta ze zwycięstwa
czary w nim uwięzione - zachłanna kobieto.
On - zanurzony w codzienności
jak w małej uliczce z której nie ma wyjścia*

*uczy się teraz mieszkać we wszystkich
zakątkach świata
i z pewnością będzie o nim głośno.
Wczoraj bezosobowy i nieistotny
z pozycji podpatrującego świat,
dziś właściciel długonogiej muzy.*



Eva Kolacz, Flow of Light.

Sentymentalnie

Dopiero tutaj

we mnie dziś nie ma tych chmur.

I śmieję się na tyle długo

by zapamiętać śmiech.

Dlaczego nie zapachem dziewanny

mam być we wrześniowym poranku

wstawionym w polski pejzaż.

Sentymentalnie oh zbyt sentymentalnie

gdy codzienność wjeżdża w internetowy wszechświat

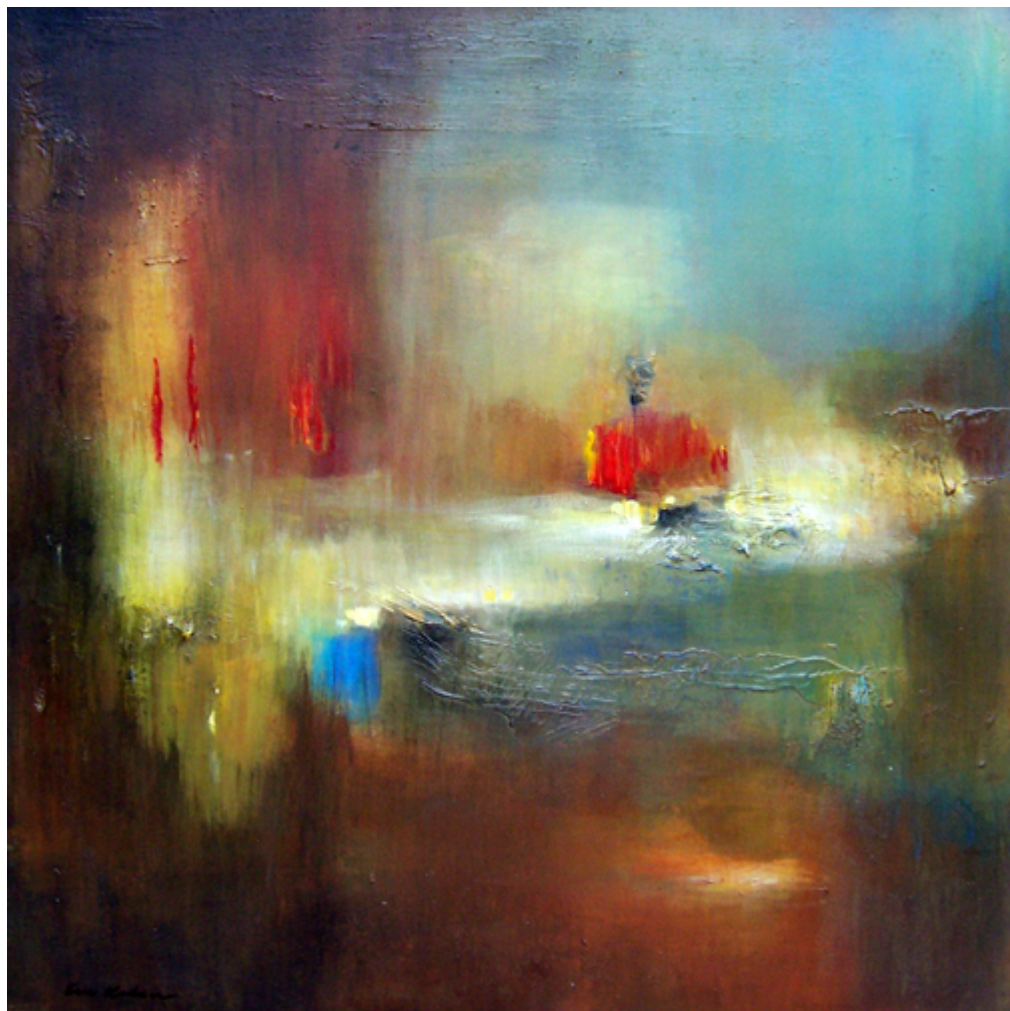
łukiem triumfalnym.

Clikklik - to my nowi władcy świata.

A mnie lepiej

tam gdzie dotyk ciepłej dłoni

i gdzie droga, która nie zna wszystkich odpowiedzi.



Eva Kolacz, Follow Thepath.

Eva Kolacz na Culture Avenue:

<http://www.cultureave.com/ewa-kolacz-fazy-swiatla/>

Ewa Kołacz. Fazy światła.



Ewa Kołacz, malarka i poetka z Kanady

John K. Grande

Adeptka sztuki lalkarskiej i poetka Ewa Kołacz (Eva Kolacz) maluje od 1981 roku. Sztukę wizualną artystki wyróżnia ciągłość emocjonalna malarskiego gestu, który bezpośrednio przekłada uczucia na język światła i barw. Jej malarstwo składa się z elementów, które się oddalają, by się zatrzymać i w rezonansie tworzyć przestrzeń podtrzymującą ciągłość ludzkich emocji. (...)

Każdy obraz Ewy Kołacz powstaje na przestrzeni czasu i choć zdaje się on istnieć w konkretnym miejscu, jest to jedynie świat malarski, gdzie każdy scenariusz inspirowany jest emocjami, malowany kolorem i tworzony przez światło. Jej malarstwo wyróżnia bezpośredniość interpretacji. Emocje stają się pejzażem, a wnętrze ulega ciągłej transformacji. Obrazy te są odzwierciedleniem na potrzeby serca, a powierzchnia obrazu jest określeniem tożsamości zawierającej w sobie miejsca, atmosferę, zmiany i nieskończoność. To wszystko z godnym podziwu wyczuciem

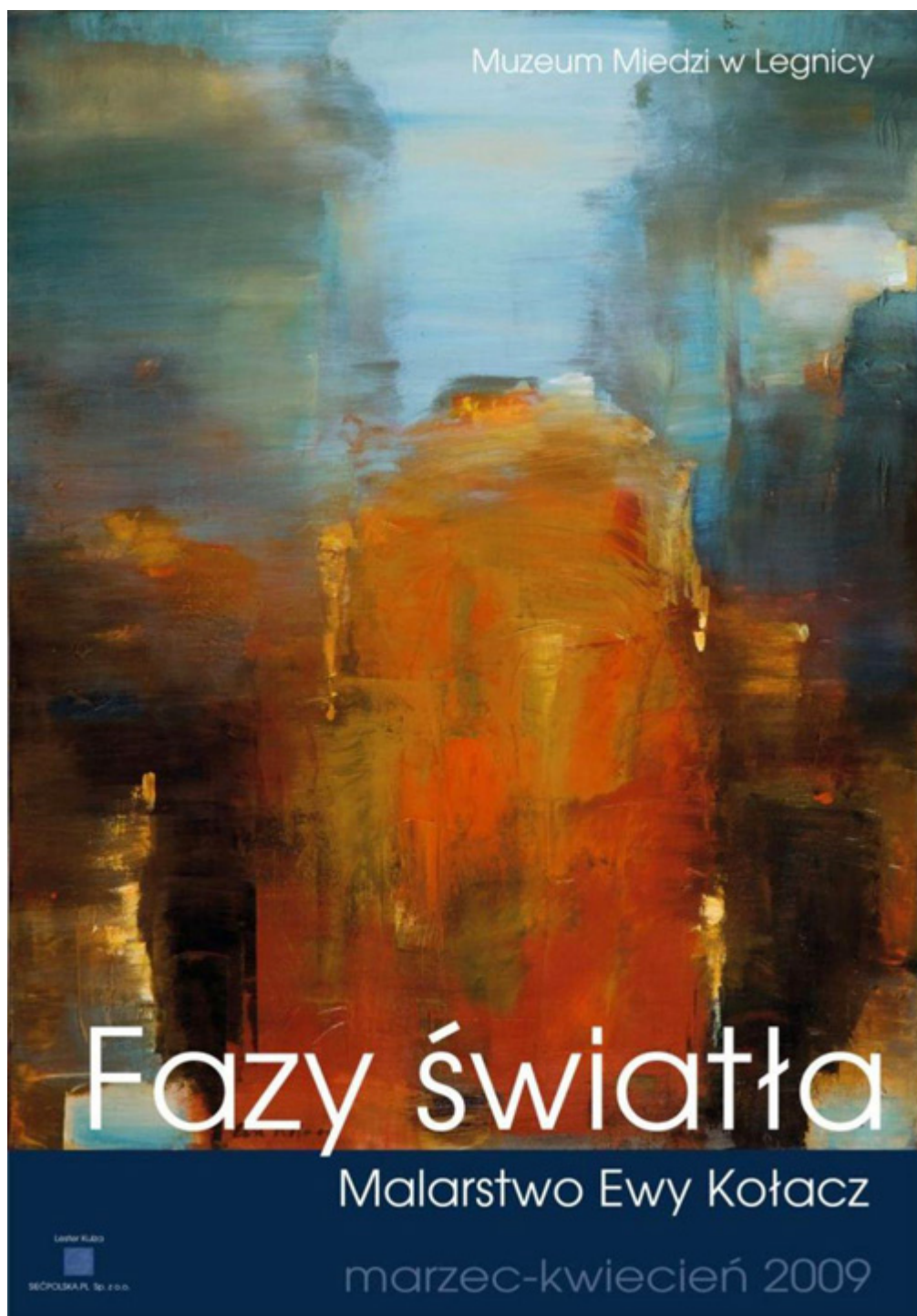
koloru. Nie jest łatwo stworzyć dramatyczne i jednocześnie skromne obrazy, aby mogły wyrazić wrażliwość natury ludzkiej. Obrazy istnieją na powierzchni, która staje się głębią światła, kształtującą formę. Są przypowieściami o ludzkim doświadczeniu. (...)

Rzut optyczny w obrazach może być wertykalny lub horyzontalny, podkreślany intensywnym rozproszeniem i odbiciem, a niekiedy gęstością atmosfery. Każdy z obrazów posiada serię fraz wizualnych, gdzie gest nakłada się na kolejne warstwy obrazu. (...)

Obdarzona wrodzonym zmysłem abstrakcyjnego procesu twórczego, porównywalnym do angielskiego malarza Ivona Hitchens'a, Ewa Kołacz kieruje nas drogami, prowadzonymi przez pędzel. Ten podświadomy proces malowania jest podobny do filmu, ani nie jest nierozwinięty, ani mechaniczny. W przeciwieństwie do malarza techniki automatycznej, Ewa Kołacz podąża za przemyślaną wizualną formą faktur, niczym myśliciel rozkoszujący się malarskością chwili. Teatralność momentu powołuje do życia rzeczywistość wynikłą z procesu twórczego. Jest to podświadomy proces, który kwestionuje własne doświadczenia i metodę pracy. W ten sposób Ewa Kołacz rozwija swój język malarski, wychodząc poza dogmaty modernistyczne, które charakteryzują się stylistyczną zuchwałością, ograniczając swobodę artysty, podążając za maksymami, dyktatami i paradygmatami epoki. Ewa Kołacz ma wycucie momentu i jego aparycji. Odnajduje formę w procesie malowania. Te formy wyrażają kruchość i ciągłość zmian, w którym bierzemy udział przez chwile. Obcowanie z jej obrazami równa się zagłębieniu w spokojną przestrzeń pełnej syntetyzującej i wibrującej głębi, pól atmosferycznych skąpanych w świetle, (...)

Ewa Kołacz prezentuje wszechświat jako proces, a malarstwo jako nieustająco przekształcający się świat, który będąc stałym, jednocześnie się przeobraża. (...) Malarstwo Ewy Kołacz powstało z wielkiej pasji. Jak sama artystka mówi: „Kiedy masz pasję, nie zastanawiasz się, w jaki sposób inni odbierają twoje malarstwo”.

Ewa Kołacz



Wciąż są we mnie

brzegi

cichego lata

i złote drgania

wody

owinięte wokół stóp

wszystko

zapisane

momenty

płyną

spokojną strugą

między jednym dniem

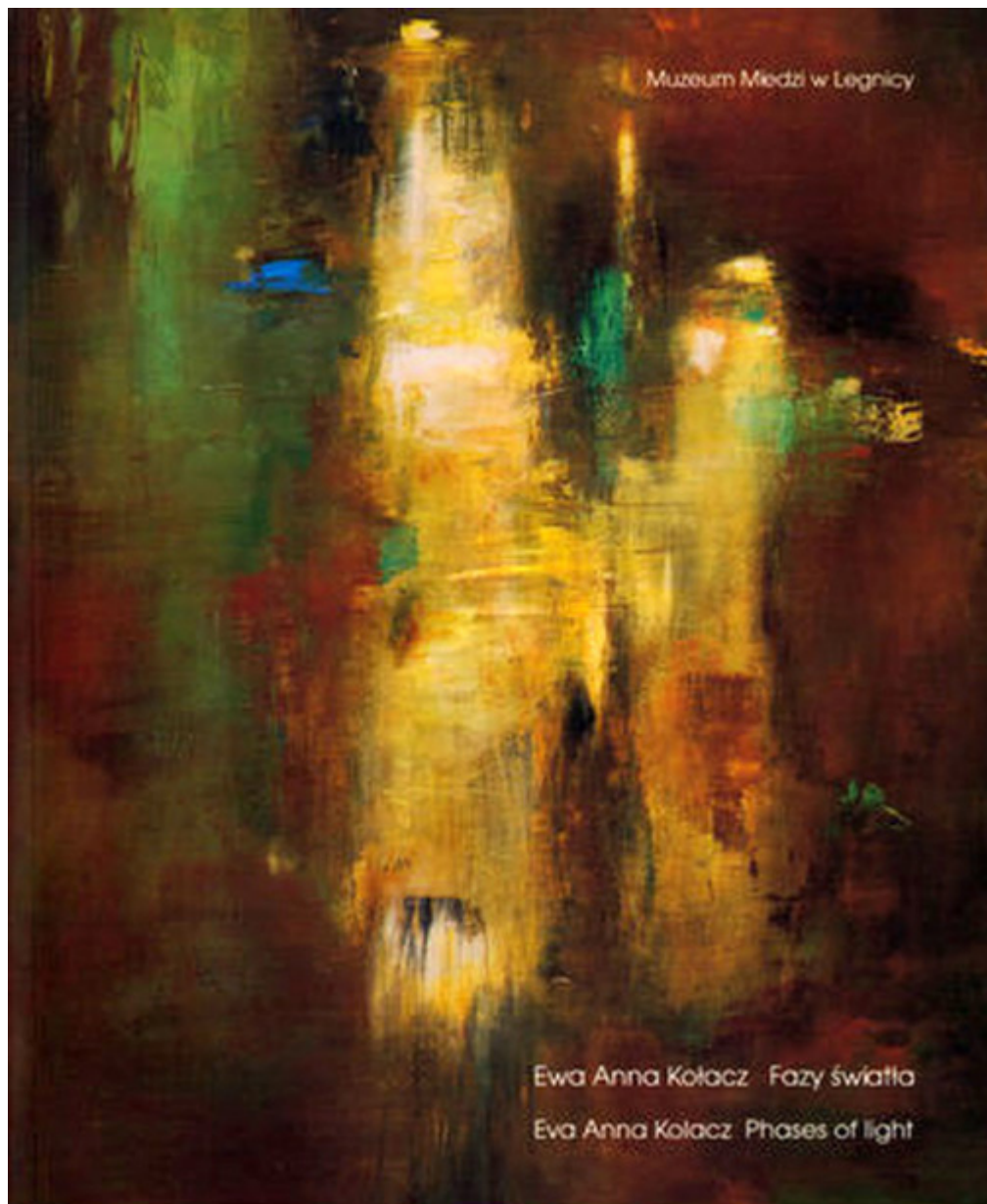
a drugim

nocą a nocą

nie dotykać się

w obawie

że sen ten się skończy



Ewa Kołacz

Wciąż są

we mnie sny

o niebieskich powiekach

i żdzbla trawy

w nich

które rodzą chwile

to tu

zanurzam się cała

bo w śnie

prócz lęków

nie ma

prawdziwego bólu

Prace Ewy Kołacz z albumu „Fazy światła”











