

# W hołdzie dawnym mistrzom



KAMILA WOJCIECHOWICZ

TRIBUTE TO OLD MASTERS

POLISH INSTITUTE OF ARTS AND SCIENCES OF AMERICA, NYC.

Opening Show: April 13, 2018 at 6pm April 13—26, 2018 Info: [www.piasa.org](http://www.piasa.org)

Address: 208 East 30th Street, NY 10016 Telephone: 212.686.4164 E-mail: [piasany@verizon.net](mailto:piasany@verizon.net) Opening Hours: Mondays, Tuesdays, Wednesdays: 10.00-6.00 p.m.



Polski Instytut Naukowy w Ameryce zaprasza na indywidualną wystawę prac polsko-australijskiej artystki **Kamili Wojciechowicz** pt. *W Hołdzie Dawnym Mistrzom (Tribute to Old Masters)*. Wernisaż odbędzie się 13 kwietnia o godzinie 18:00 na 208 East 30th Street w Nowym Jorku, NY 10016. Wystawę będzie można oglądać od 13 do 27 kwietnia br. we wtorki, środy i czwartki od 10:00 do 18:00.



[www.piasa.org](http://www.piasa.org)

## KAMILA WOJCIECHOWICZ

*„Creating a theatrical scene of a fantasy paradise at such a large scale and with this attention to detail is remarkable. The portrayal of the characters and the relationship between the foreground and background reminds me of Persian/Indian miniatures. It is as if the Divine Comedy has met Shahnameh – the Book of Kings! The works show a strong sense of wit and an impressive formal mastery.”*

Negin Sharifzadeh, VII Con/Corso Buenos Aires, Milan

Why do I create art? It would be cliché to say that it is the sole purpose of my life. But in fact, it is one of the most important aspects of my existence. Most of my work is deeply rooted in classic European art, especially Bosch, Dürer and Piranesi. I'm passionate about the history of art, ballet, opera and draw inspiration from old graphics and costume designs. I am also influenced by XXth century artists, such as Carrington, Chagall, Wilkoń, and the Delaunays. My works differ in size and media. I like to experiment a great deal with various techniques, such as collage, colorful inks and tissue paper. I love linear work, but I'm also passionate about color. My main objective in art is to achieve a perfect combination of masterful linear work and the simplicity of saturated colors. That is why I use collage in my works and saturated colored inks to add some freshness to the vintage drawings.

I have received multiple awards and merits for my illustrations and have sold my art pieces to collectors worldwide, including Australia, Germany, Belgium, Italy, Spain, France, USA, and the UK.

**POLISH INSTITUTE OF ARTS AND SCIENCES IN AMERICA. NYC.**

**Address:** 208 East 30th Street, NY 10016

**Telephone:** 212.686.4164

**E-mail:** [piasany@verizon.net](mailto:piasany@verizon.net)

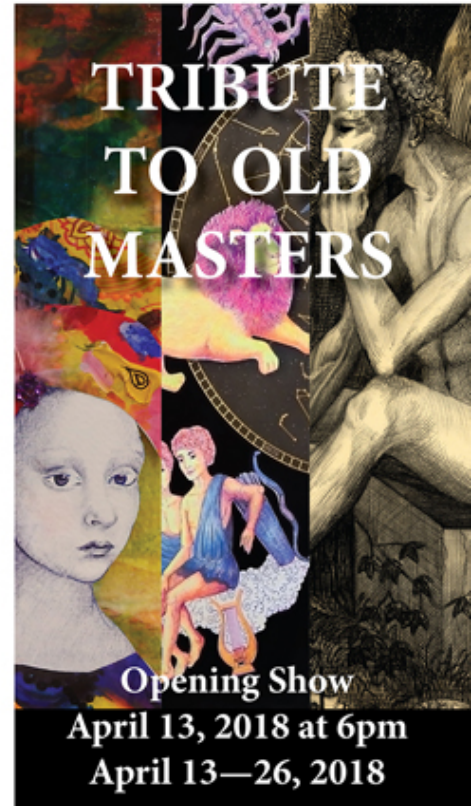
**Opening Hours:**

Mondays, Tuesdays, Wednesdays:

10.00-6.00 p.m.



## POLISH INSTITUTE OF ARTS AND SCIENCES OF AMERICA



# TRIBUTE TO OLD MASTERS

Opening Show

April 13, 2018 at 6pm

April 13—26, 2018

## ILLUSTRATIONS



The Basilisk and Rusalka, the Forest Nymph.  
Size: 32x32 and 32x32cm.  
Date: 2015 and 2017.

## SHADOWBOXES



The Hudson Valley Mermaid and Dali's Rhinoceros.  
Size: 25x25 cm and 25x25cm.  
Date: 2017.

## GRAPHICS



Garden of Earthly Delights and Paradise Setting II.  
Size: 59,4x42cm and 84x59,4cm.  
Date: 2015.

*Tworząc moje prace inspirowałam się wielkimi mistrzami takimi jak Albrecht Dürer, Hieronim Bosch, Diego Velázquez, Peter Breugel Starszy, Petrus Christus i innymi. Zdecydowałam się połączyć w mojej sztuce pewne elementy klasyczne, takie jak rysunek inspirowany miedziorytem wiktoriańskim oraz elementy tworzone w szerokiej gamie barwnej z użyciem jaskrawych kolorów. Oczywiście, nie oznacza to, że całkowicie skopiowałam prace mistrzów. Zamiast tego, chciałam się nauczyć, ich już legendarnych umiejętności i wykorzystać je w moich pracach. Moje grafiki dotyczą głównie mojego zainteresowania baletem, operą oraz wyobrażeniami niebios, piekła i ogrodu ziemskich rozkoszy. Obecnie moje prace nawiązują do ezoteryki i mistyki, które połączyłam w postaci kolażu z elementami mitologicznymi, to daje wrażenie miniaturowej scenografii.*

**Kamila Wojciechowicz**



Celestial Signs, 100x70cm, 2017, acrylic, drawing and mixed media in a shadowbox.  
**Kamila Wojciechowicz** - artystka urodzona w Australii, wykształcona w Warszawie i w Londynie, wielokrotnie nagradzana na międzynarodowych konkursach. Jest m.in. finalistką Art Next Expo w Hong Kongu w 2017 roku. Wystawiała swoje prace w wielu krajach na świecie, m.in. w Hong Kongu, Włoszech, Niemczech, Wielkiej Brytanii oraz w Stanach Zjednoczonych. Twórczość Kamili Wojciechowicz ukazuje jej pasję w wielu możliwych odsłonach - grafikach, kolażach oraz obrazach.

## Galeria



Paradise Setting I, 84×59,4cm, 2015, graphic print on Hahnemuehle German etching paper.



Paradise Setting II, 84×59,4cm, 2015, graphic print on Hahnemuehle German etching paper.



Dali's Rhinoceros, 25x25cm, 2017, acrylic, drawing and mixed media in a shadowbox.



La Duquesa de Alba, 25x25cm, 2017, acrylic, drawing and mixed media in a shadowbox.





El Toro, 25x25cm, 2017, acrylic, drawing and mixed media in a shadowbox.



Girl with a Turban, 25x25cm, 2017, acrylic, drawing and mixed media in a shadowbox.



Spanish Dancers, 25x25cm, 2017, acrylic, drawing and mixed media in a shadowbox.

**O Kamili Wojciechowicz na Culture Avenue:**

<http://www.cultureave.com/metamorphosis-w-warszawie/>