

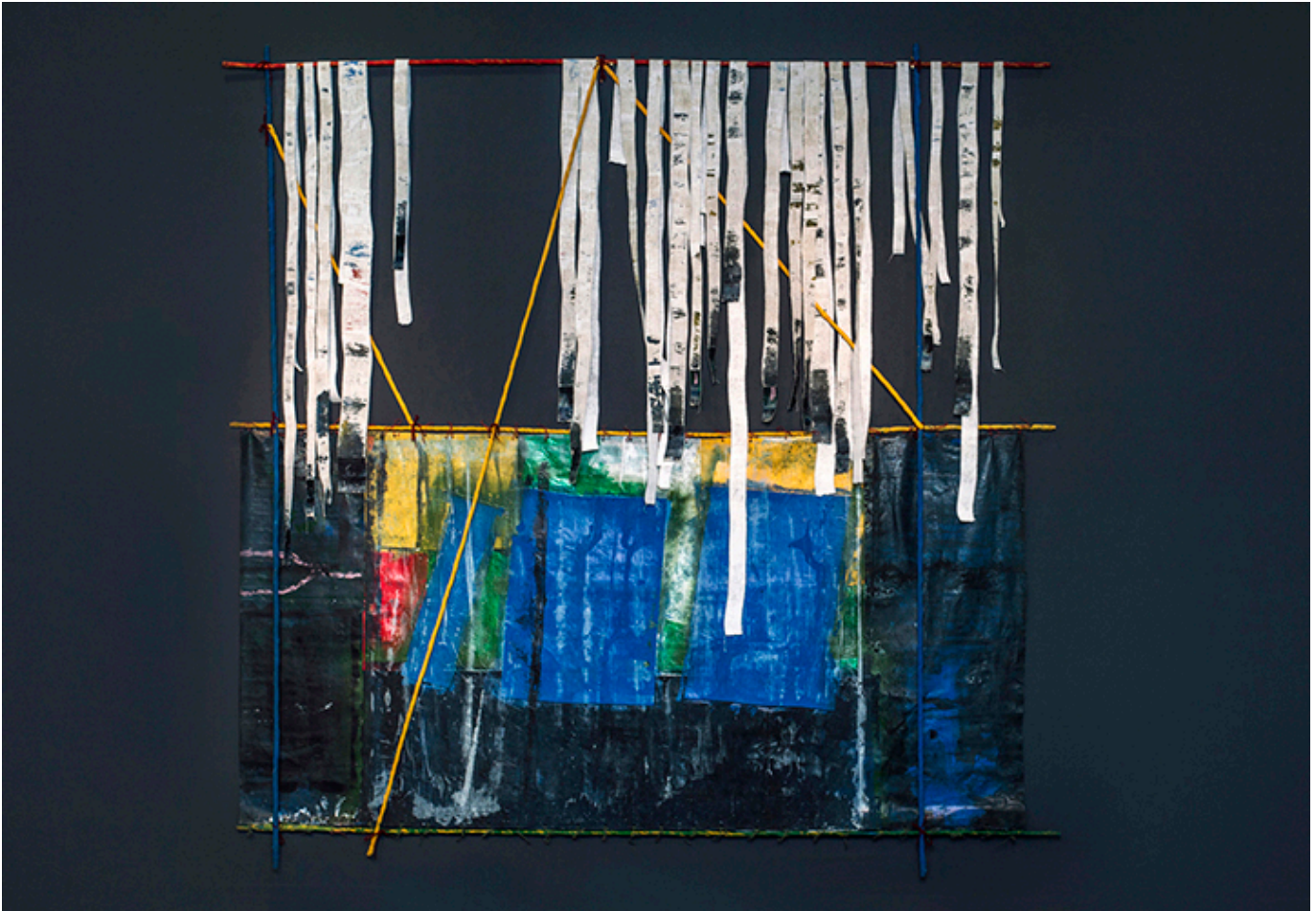
Wojciech Antoni Sobczyński - dialog z kompozycyjnymi przemysleniami



Wojciech Antoni Sobczyński, 2018 r. z wystawy, Krak, ale nie Cocaine

Ukończył wydział rzeźby na Akademii Sztuk Pięknych w Krakowie pod kierunkiem prof. Jacka Pugeta. Stypendium Barbary Robertson pozwoliło mu kontynuować studia w Wielkiej Brytanii. Początkowo na *City and Guild's of London - Art School*, a następnie na *Slade School of Art - University College London* pod kierunkiem prof. Reg Butlera.

Od 1968 mieszka w Londynie. Jest rzeźbiarzem, który wkroczył na teren malarstwa i łączy bez wahania obydwie domeny w indywidualny sposób. Brał udział w wystawach zbiorowych i indywidualnych. Jego prace są częścią prywatnych kolekcji w Wielkiej Brytanii, Francji, Włoszech, Japonii, Polsce i USA. W rezultacie niedawnej wystawy p.t. „PromienioTwórczość” praca zatytułowana „Inversion” weszła do kolekcji Centrum Sztuki Współczesnej „Znaki Czasu”, w Toruniu. Jest także założycielem grupy artystycznej Page 6.



WAS 2016, High jump, z wystawy w Centre for Contemporary Arts, Toruń
W 2015 jego twórczość stała się tematem, pracy magisterskiej Ewy Sobczyk, opublikowanej pod kierunkiem prof. dr hab. Jana Wiktora Sienkiewicza kierującego Katedrą Historii Sztuki i Kultury Polskiej na Emigracji, Uniwersytetu im. Mikołaja Kopernika w Toruniu.

Wojciech Antoni Sobczyński jest także dziennikarzem, recenzentem i komentatorem. W ostatniej dekadzie współpracował z londyńskim czasopismem „Nowy Czas”. Od trzech lat jest londyńskim korespondentem wrocławskiego magazynu „FORMAT”,

publikowanego pod auspicjami Akademii Sztuk Pięknych we Wrocławiu. W końcu 2020 r. nawiązał współpracę z krakowskim magazynem „Hybryda”, wydawanym przez towarzystwo POLART.

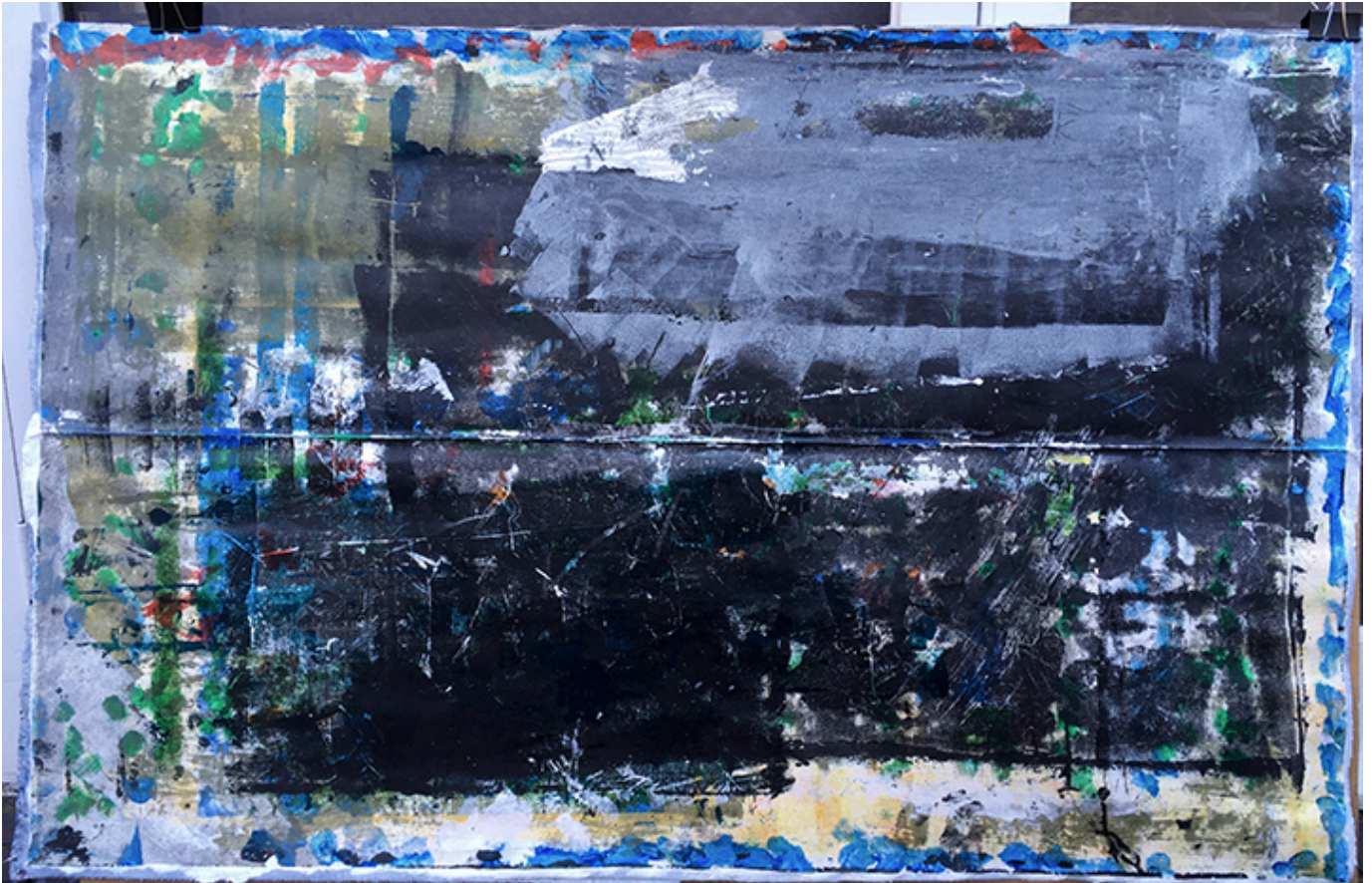
GALERIA



■ WAS 2019, Gate of history, mixed materials, collection of RS



WAS 2020, Gateway to nowhere,
h47x38 cm



WAS 2019, Staccato, acrylics on cotton, h87x135 cm

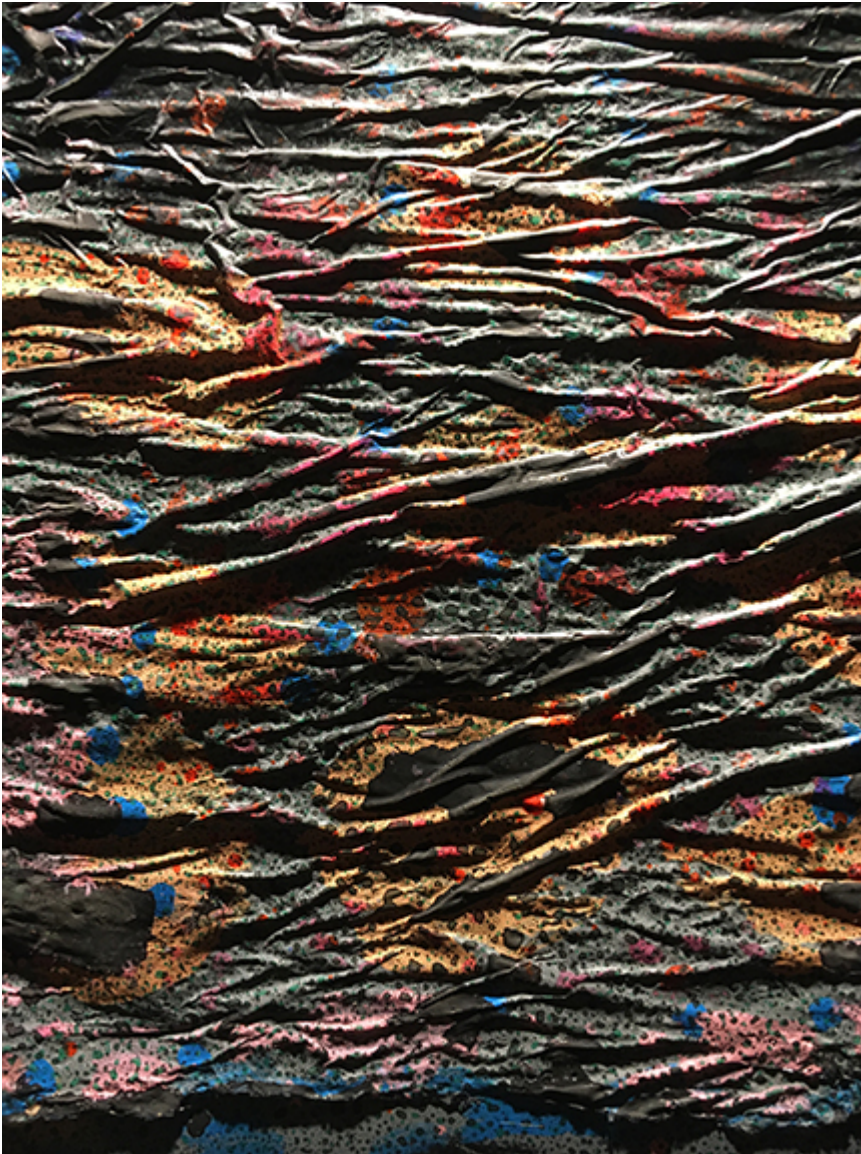
Podczas pierwszego etapu pandemii pracowałem nad dwoma cyklami. Pierwszy - „24 isolations” inspirowany był muzycznymi utworami, które rozważają aspekty tonalnych możliwości (np. 24 preludia Chopina, czy podobne rozważania Bacha). Są to prace z przeznaczeniem na ścianę, ale nie są one płaskie (WAS).



■ WAS 2020, 24 24 Isolations

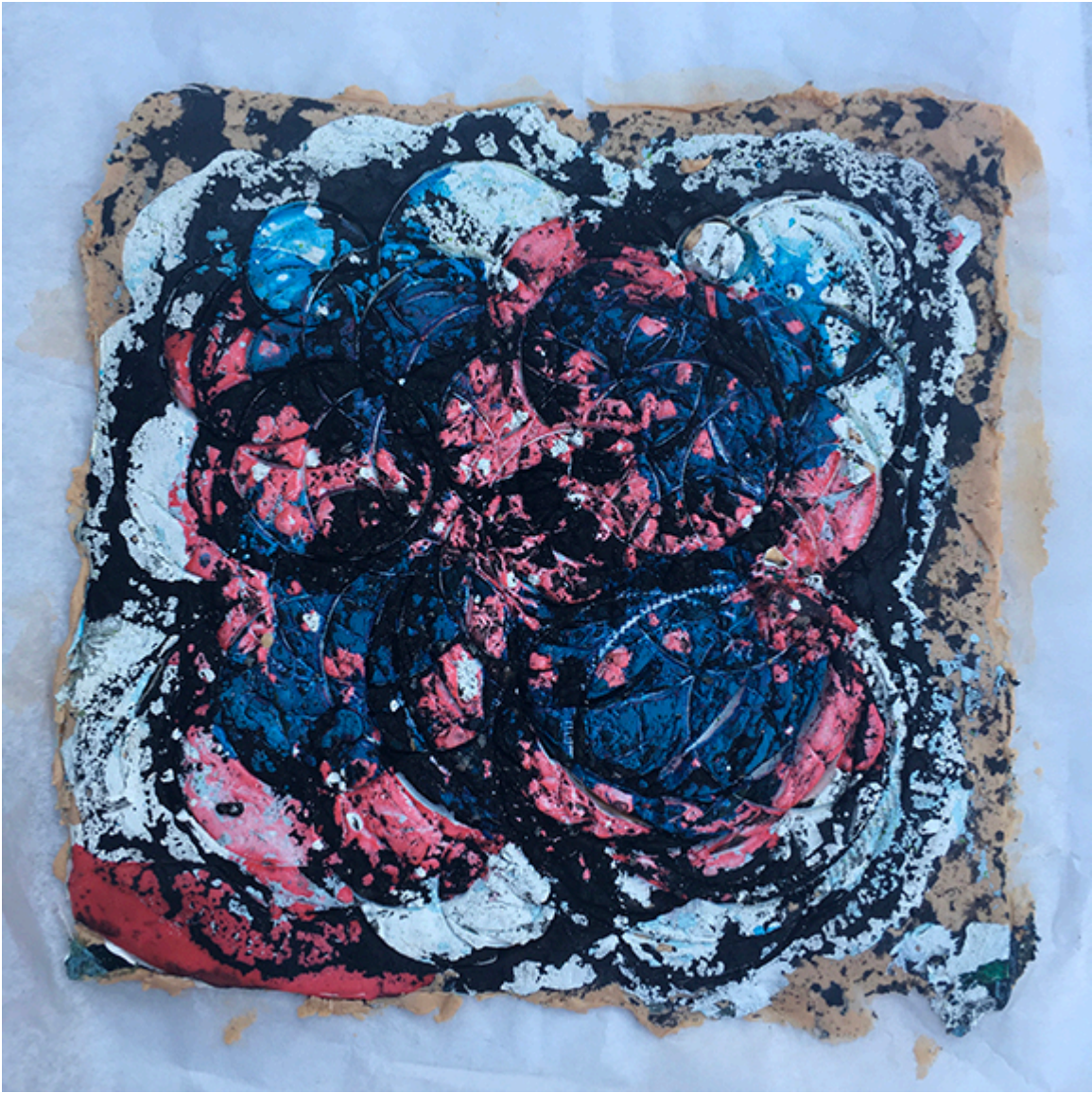


WAS 2020, 13 24 Isolations

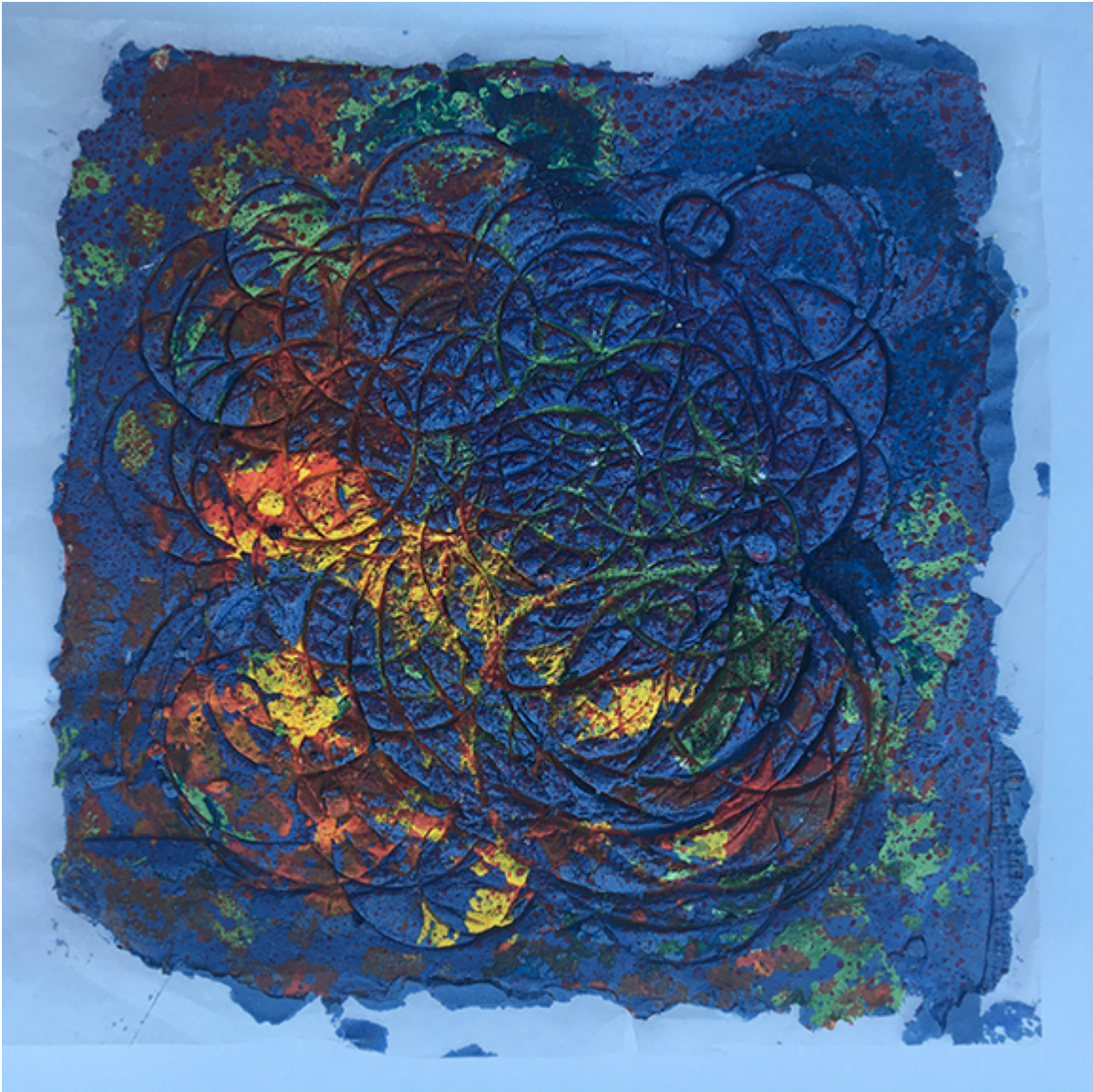


WAS 2020, 13 24 Isolations, detail

Równoległe z tą serią wykonałem 18 prac o wspólnym, też zapożyczonym z muzyki temacie „Bagatele” (WAS).



WAS 2020, Bagatelle x 2



WAS 2020, Bagatelle x 3



WAS 2020, Bagatelle x 4



WAS 2018-20, Witnesses, acrylics on cotton, h122x152 cm

Ostatnio powstałe trzy prace otwierają nowy wątek. W myślach widzę postacie, które nazywam „Świadkowie”. Są one początkiem nowego cyklu/Opusu. W rzeczywistości nie są to realistyczne postacie, lecz tylko kolorowe pionki, które stoją dzięki współdziałającej konstrukcji. Malowane są na wydartych pasach materiału. Sam mechaniczny akt wydarcia ma dla mnie bardzo dużo ukrytej treści, która jest zaczerpnięta z głębokiej podświadomości (WAS).



■ WAS 2020, Blue Witness, h151 cm



■ WAS 2020, Green Witness, mixed tech., h132 cm



WAS 2020, Witness 3, mixed tech., h148 cm

Z cyklu „Świadkowie”

Zrobiłem też kilka prac bardziej opisowych, które są kontynuacją serii o nazwie „Catwalk Figures”. Robię te prace trochę jako odpoczynek, improwizując w mieszanych technikach i małym formacie (WAS).



WAS 2020, Andromeda visitation, Catwalk Figures



WAS 2020, detail



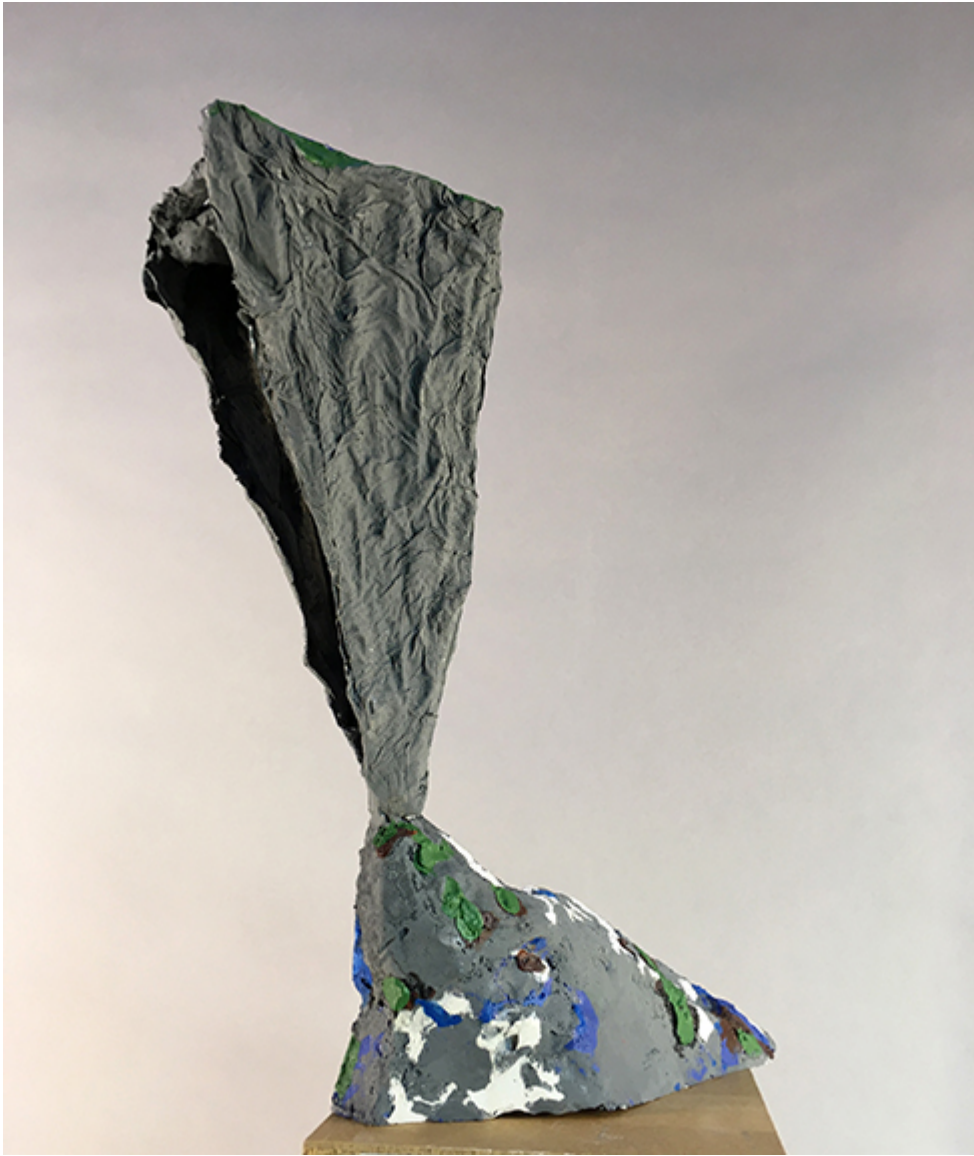
WAS 2021, Shall we dance, mixed tech.
36 cm



WAS 2021, Shell we dance (recto)



■ WAS 2021, Hollow, mixed materials,
h28 cm



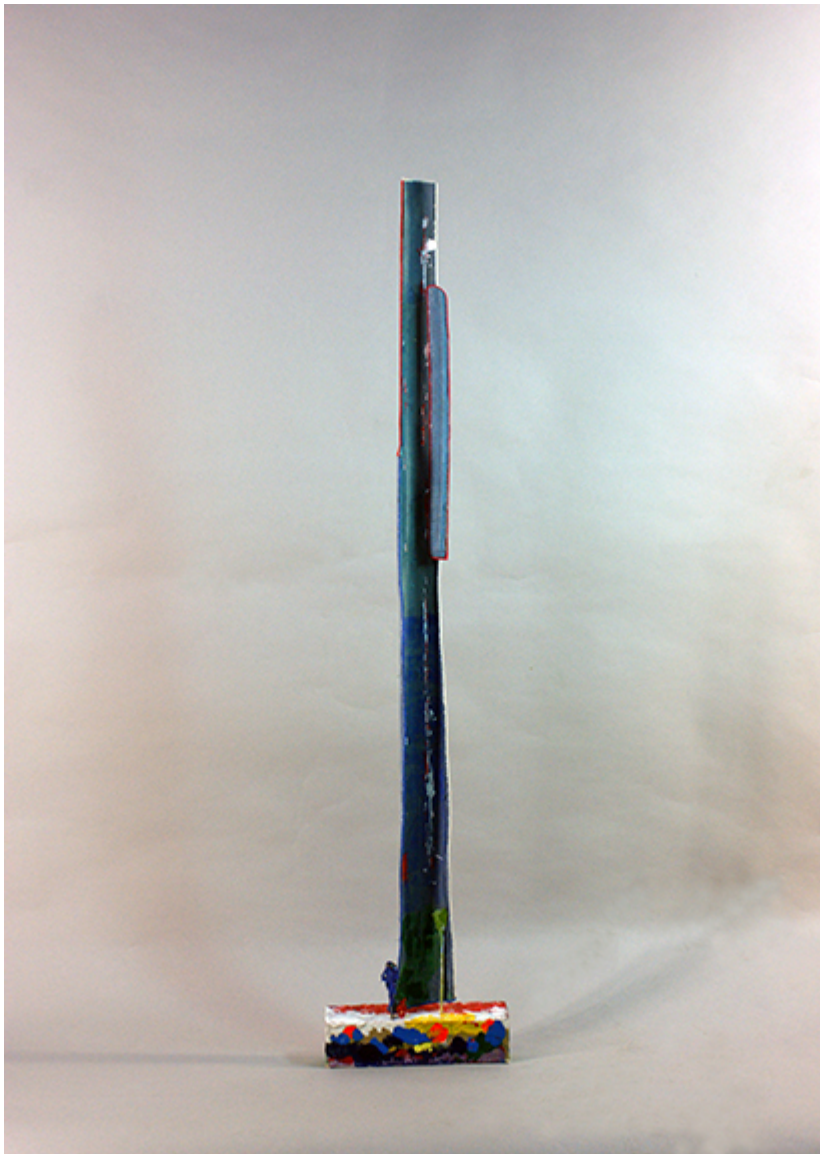
■ WAS 2021, Hollow (side view)



■ WAS 2020, Ajcarran, mixed tech.,
39x19x9 cm



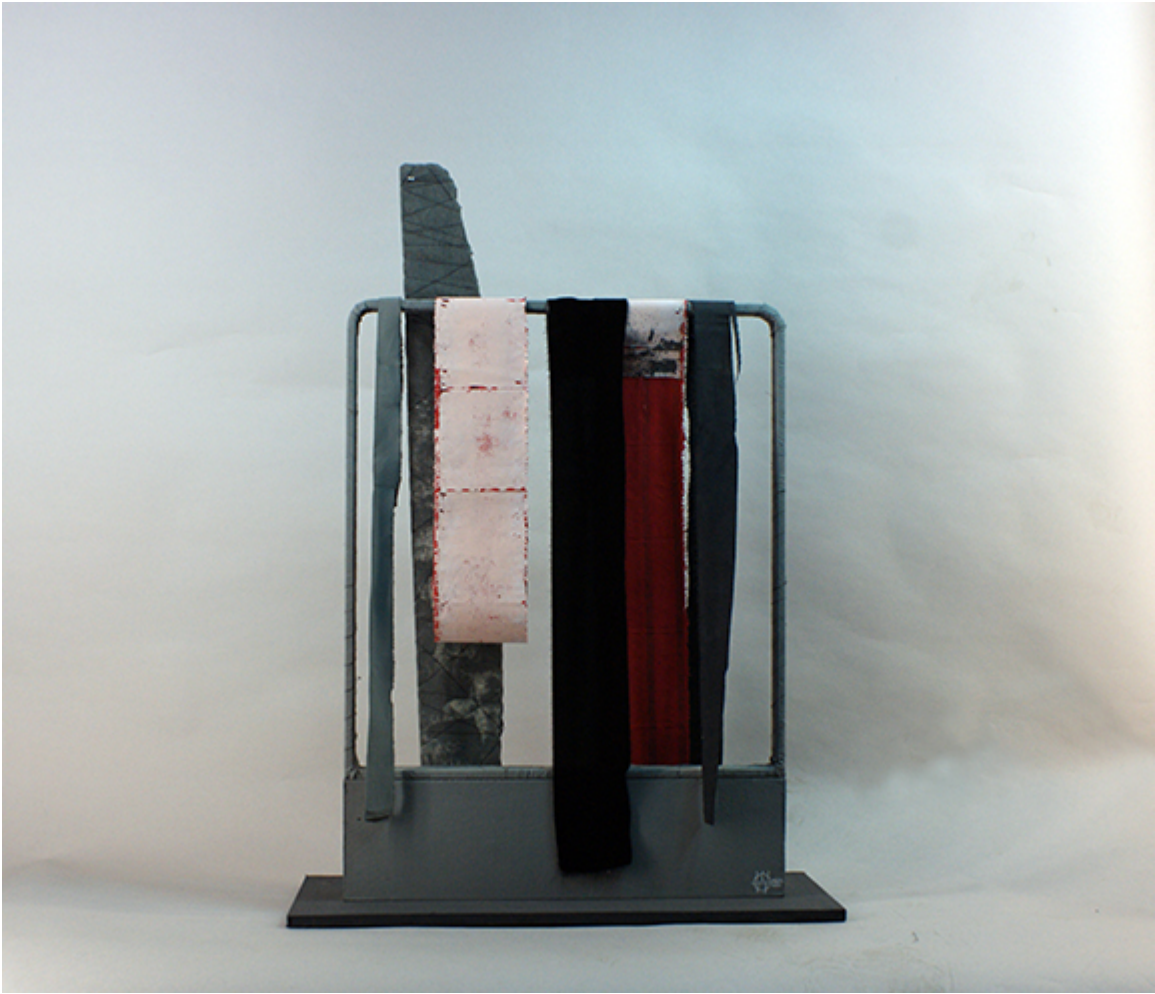
■ WAS 2017-19, Leaning,
textiles and pigments



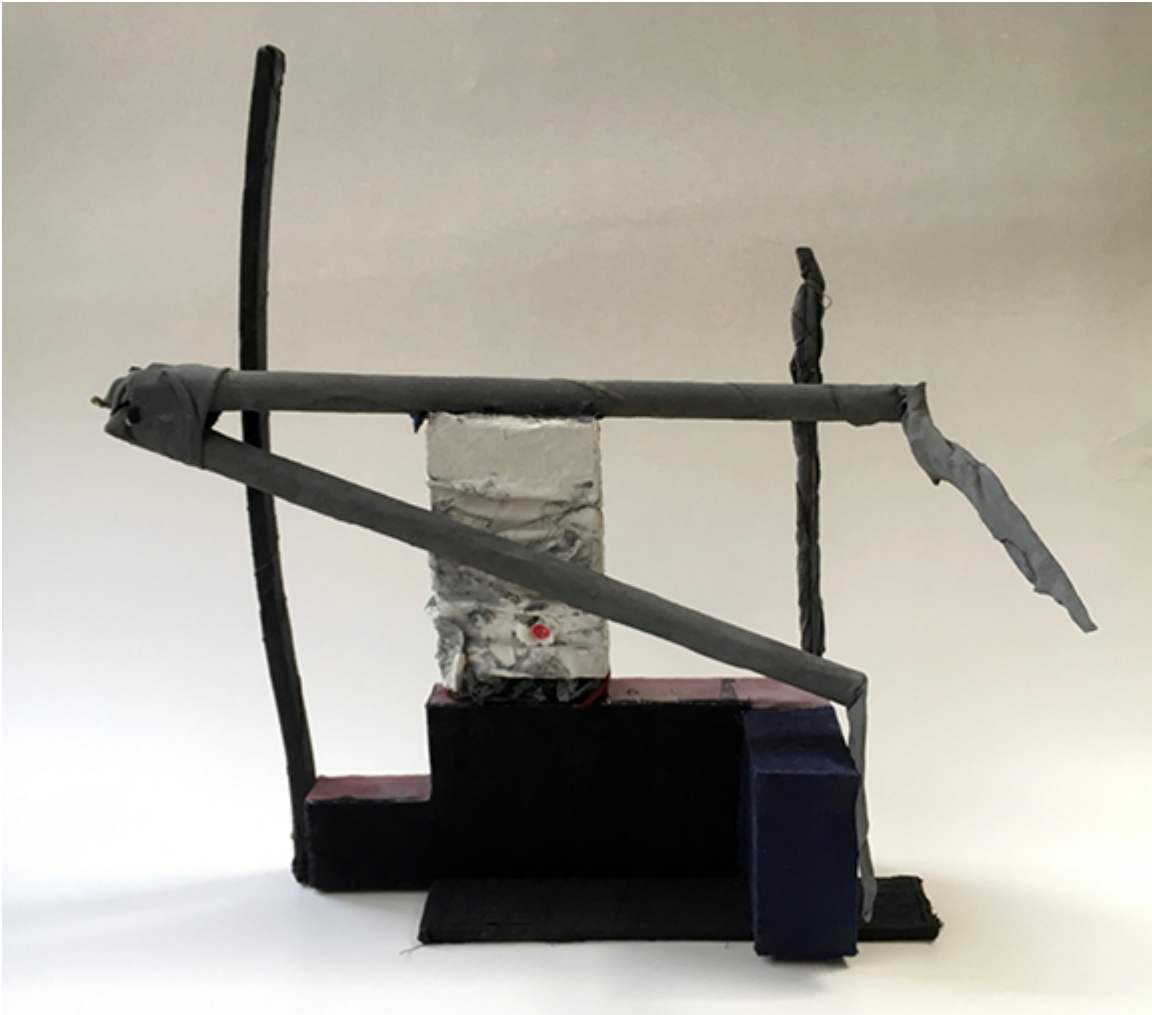
■ WAS 2019, Czy pamiętasz - dla Ewy Demarczyk, h113 cm



■ WAS 2019, Czy pamiętasz (detail)



WAS 2020, Remember, mixed tech.



WAS 2018 08, Pomnik pogwałconych praw, technika mieszana, 42x40x21



WAS 2016, Inside, acrylics on cotton and wood



WAS 2017, Inversion, acrylics on cotton and wood

Najchętniej pokazuję prace, które powstały ostatnio. One reprezentują moje bieżące myśli i poszukiwania. Staram się rozwijać swoją drogę i prowadzić dialog z własnymi kompozycyjnymi przemyśleniami (WAS).



Wojciech Antoni Sobczyński w swojej pracowni
WAS - Wojciech Antoni Sobczyński

Zobacz też:

Polska myśl artystyczna poza krajem

Polska sztuka na emigracji